



Затвор (клапан) обратный поворотный чугунный 19ч21бр межфланцевый однодисковый Ду50 – Ду600 Ру16

Затвор (клапан) обратный межфланцевый однодисковый предназначен для предотвращения обратного потока жидких сред в трубопроводах.

Затвор (клапан) обратный поворотный соответствует требованиям технического регламента "О безопасности магистральных трубопроводов".

Затворы (клапаны) обратные поворотные устанавливаются на горизонтальных, вертикальных и подъемных участках трубопровода с направлением потока снизу-вверх по стрелке на корпусе.



Основные технические данные

Наименование параметра		Значение
Таблица фигуры		19ч21бр
Номинальный диаметр, Ду		50; 80; 100; 150; 200; 250; 300; 400; 500; 600
Рабочее давление, Ру МПа (кгс/см ²)		10 (10); 1,6(16);
Присоединение к трубопроводу		Межфланцевое, стяжное между фланцами по ГОСТ 33259-2015
Исполнение уплотнительной поверхности фланца по ГОСТ 33259-2015	Ру МПа (кгс/см ²)	1,6(16);
	Исполнение*	Исп В; по ГОСТ 33259-2015 Исп. 1; по ГОСТ 12815-80
Рабочая среда		Вода, пар с температурой до 225 °С
Герметичность затвора*		класс не ниже «Г» по ГОСТ 9544–2015
Климатическое исполнение по ГОСТ 15150–69		У1
Диапазон температуры окружающей среды, °С		от минус 40 до плюс 40
Диапазон температур рабочей среды, °С		от минус 40 до плюс 225
Материал основных деталей затвора*		Корпус - Чугун СЧ18; Захлопка - Чугун СЧ18; Ось - Сталь 20Х13; Уплотнение - Латунь ЛЦ40С

Примечание

Внешний вид и конструкция затвора обратного поворотного могут быть изменены в процессе совершенствования без особого уведомления, без ухудшения потребительских свойств и при условии поставки изделия с заказанными параметрами.



Пример условного обозначения затвора обратного поворотного с диаметром условного прохода Ду200 мм, давлением условным Ру16, межфланцевого исп. В по ГОСТ 33259-2015, с климатическим исполнением У1, со стандартной строительной длиной, с классом герметичности не ниже «G»:

Клапан обратный поворотный 19ч216р Ду200 Ру16 межфланцевый

Рисунок 1 – Общий вид обратного клапана 19ч216р

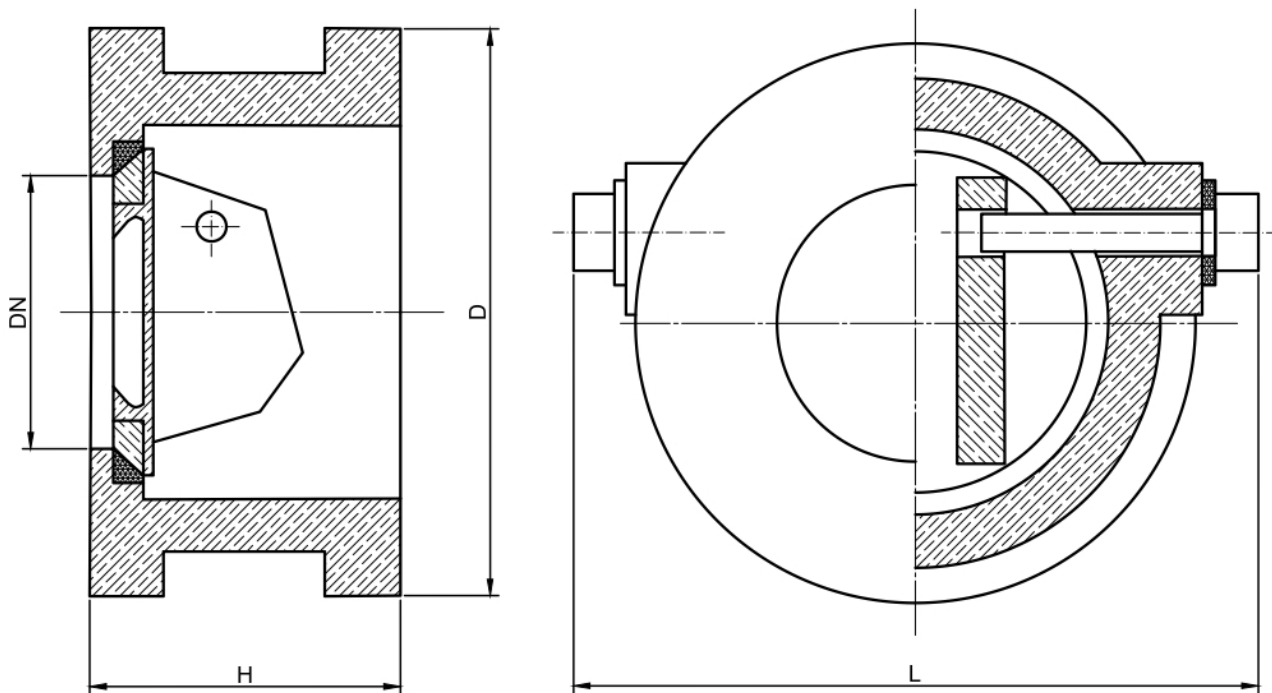


Таблица 1 - Основные габаритные и присоединительные размеры

Номинальный диаметр, DN	Номинальное давление, PN	Давление открытия, МПа	Строительная длина, Н	Наружный диаметр, D	Длина шпильки для монтажа	Длина болта для монтажа	Вес клапана, кг
50	16	0,05	60	105	160	130	2,4
80	16	0,05	70	144	180	150	4,9
100	16	0,05	80	160	200	170	6,0
150	16	0,05	100	212	220	190	11,6
200	16	0,05	140	270	260	240	23,0
250	16	0,05	150	330	280	250	29,3
300	16	0,05	160	375	300	-	78
400	16	0,05	170	482	320	-	123
500	16	0,05	200	585	380	-	183
600	16	0,05	240	685	440	-	237