



Клапан обратный двустворчатый межфланцевый 19ч23р Ду40-600 Ру16

Клапан обратный двустворчатый предназначен для предотвращения обратного потока жидких сред в промышленных трубопроводах.

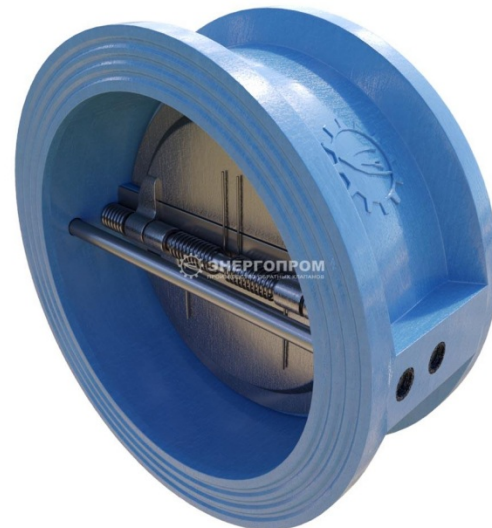
Клапан обратный соответствует требованиям технического регламента "О безопасности магистральных трубопроводов".

Клапаны обратные устанавливаются на горизонтальных, вертикальных и подъемных участках трубопровода с направлением потока снизу-вверх по стрелке на корпусе.

Клапаны обратные предназначены для холодного и горячего водоснабжения, теплоснабжения, конденсатных линий, водоподготовки, водозабора и др. ТУ3742-002-12005818-2013 Код ОКПД2 28.14.11.132; Код ТН ВЭД ТС 8481309108

Декларация ТР 032/2013 «О безопасности оборудования работающего под избыточным давлением» ЕАЭС N RU Д-RU.РА01.В.12348/21 от 24.02.2021 г.

Декларация ТР ТС 010/2011 «О безопасности машин и оборудования» ЕАЭС N RU Д-RU.АД71.В.00271/18 от 28.11.2018 г.



Основные технические данные

Наименование параметра		Значение
Таблица фигуры		19ч23р
Номинальный диаметр, Ду		40; 50; 65; 80; 100; 125; 150; 200; 250; 300; 350; 400; 500; 600
Рабочее давление, Ру МПа (кгс/см ²)		1,6 (16);
Присоединение к трубопроводу		межфланцевое, стяжное между фланцами трубопровода
Исполнение уплотнительной поверхности фланца по ГОСТ 33259-2015	Ру МПа (кгс/см ²)	1,6 (16);
	Исполнение*	Исп. "В" по ГОСТ 33259-2015
Рабочая среда		жидкие среды нейтральные к материалам основных деталей, скорость коррозии в которых не более 0,2 мм/год
Герметичность затвора*		класс не ниже «G» по ГОСТ 9544–2015
Климатическое исполнение по ГОСТ 15150–69		У1
Диапазон температуры окружающей среды, °С		от минус 15 до плюс 40°С
Диапазон температур рабочей среды, °С		от минус 10 до плюс 100°С (кратковременно до 120°С)
Материал основных деталей затвора*		Корпус - чугун GG25; Створки - чугун GGG40 с хромированием; Седло – резина EPDM; Пружина – сталь AISI 316; Шток, штифт - сталь AISI 304; Втулка – фторопласт Ф4.
Средний ресурс до замены, циклов		1500
Средний срок службы, лет		10

Примечание

Внешний вид и конструкция затвора обратного могут быть изменены в процессе совершенствования без особого уведомления, без ухудшения потребительских свойств и при условии поставки изделия с заказанными параметрами.



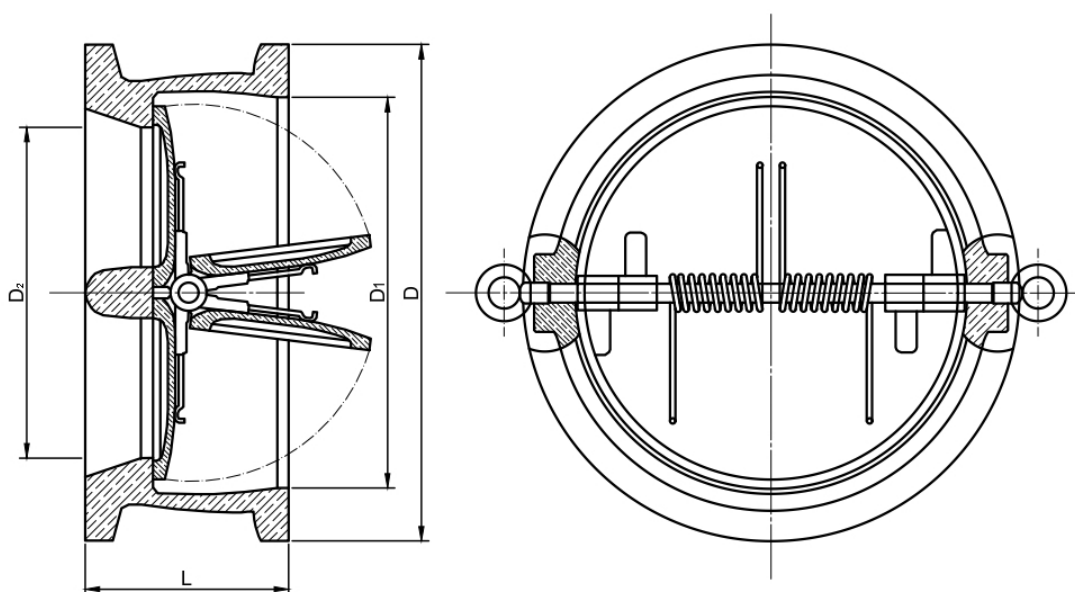
Пример условного обозначения клапана обратного двустворчатого с диаметром условного прохода Ду50 мм, давлением условным Ру16, межфланцевого исп. В, с климатическим исполнением У1.

Клапан обратный чугунный двустворчатый 19ч23р Ду50 Ру16 межфланцевый

Преимущества обратного двустворчатого клапана

- Малое гидравлическое сопротивление клапанов обратных обеспечивает хорошие гидравлические характеристики.
- Корпус из чугуна обеспечивает долгий срок службы клапана.
- Уплотнение резина EPDM способствуют сохранению высокого класса герметичности.
- Подпружиненные створки обеспечивают полное закрытие клапана даже при отсутствии обратного потока среды.

Рисунок 1 – Общий вид обратного двустворчатого клапана 19ч23р



Габаритные размеры и масса клапана обратного двустворчатого 19ч23р

Номинальный диаметр, DN	Строительная длина, L	Наружный диаметр, D	Внутренний диаметр, D1	Диаметр прохода, D2	Пропускная способность Kv, м³/ч	Давление открытия, кгс/см²	Вес клапана, кг
50	39	100	67	36	34	0,044	0,85
65	45	114	82	55	70	0,044	1,34
80	59	125	96	52	88	0,040	1,78
100	59	153	117	85	238	0,038	2,8
125	71	180	146	112	465	0,036	3,09
150	70	205	171	142	658	0,033	5,2
200	85	270	225	194	930	0,031	9,4
250	108	322	264	237	2043	0,029	16,5
300	110	373	312	283	3178	0,027	21,5
350	125	434	366	324	4313	0,025	39,0
400	135	485	412	355	6810	0,023	45,0
500	155	590	507	463	12020	0,021	110,0
600	178	690	626	558	22000	0,019	153,0